

住宅型有料老人ホーム ユーフォリア 函南大場

「根拠に基づいた適切な介護サービス」で入居者様と職員の「生きがい」と「喜び」を創造します



「生きがい」と「喜び」の創造

ユーフォリアに関わる全ての方々の「心の張り合いと拠りどころ」「居場所」を創造する施設であり続けること。

その方が、「その人らしい生活を営むこと」は、その方の「尊厳を守ること」や「生きがい」となり、ご本人のお気持ちを支える要因となります。

その人らしく生活している方が多いということは、笑顔が生まれ、笑顔はフロアの雰囲気をも明るく照らしてくれます。

入居者様の前向きなお気持ちは、レクリエーション活動や生活リハビリテーションなどの施設サービスの充実につながってゆきます。

株式会社ユーフォリアW&D
代表取締役 山梨茂男

住宅型有料老人ホーム ユーフォリア函南大場 9つの特徴

～グループホームのような有料老人ホーム、介護付施設のような住宅型有料老人ホーム～

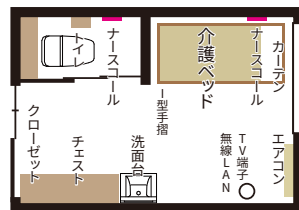
1 入居金なし

お1人様
ご入居費用 **0円** 月額
利用料金 **165,000円**

※家賃・管理費・お食事代を含みます。※介護保険を使ったサービスの自己負担分別途 ※医療費別途 ※嗜好品やオムツなど個人で購入、利用される費用別途

2 全室個室です。

居室には個室トイレ・ナースコール・電動モーターベッド・クローゼット・チェスト・エアコン・洗面台・カーテン・TVアンテナ・無線LANなどを標準装備しております。



3 看護師と機能訓練指導員が施設に在籍しております。

入居者様の日々の健康管理や生活リハビリテーションを施設専門職員が行います。また、夜間のオンコール体制もとっており、急な体調変化があっても対応できるような態勢を整えております。

4 みしま岡クリニック、杉本秀歯科、ポプラ薬局と医療連携しております。

みしま岡クリニック(三島市)による24時間の医療連携と月2回の訪問診療、健康相談を受けることができます。

杉本秀歯科(函南町)による口腔ケアや歯科治療を受けることができます。ポプラ薬局(三島市)による調剤管理とお薬の相談や管理を受けることができます。

※医療費別途。

5 認知症ケア専門資格を持った職員がおり、認知症介護も行います。

認知症介護実践者研修などの認知症ケア研修終了の職員が在籍しております。また、提携医療機関のみしま岡クリニックの岡理事長は脳神経外科および認知症医療の専門家でもあります。定期的に認知症に関する施設研修も行い職員のスキルアップに努めます。有料老人ホームでありながら、認知症グループホームのようなアットホームなケアサービスを提供することで、認知症であっても安心して生活を送ることができるケアを実現します。

6 介護をいつでも受けることができ、安心して生活を送っていただけます。

介護支援が必要な方は、24時間常駐の施設職員による施設サービスや、併設訪問介護ヘルパーによる訪問介護サービスを受けることができます。また、ケアマネ、看護、機能訓練、連携医など多職種の人々と情報連携を行います。入居者様個々の健康状態や身体レベルなどを介護プランに連動させて、最適なサービス提供を行える体制を整えております。

7 重度化にも対応します。

ご本人やご家族の希望に合わせて入居者様の重度化にも対応します。また、ターミナルケア(看取り)もおこないます。

8 食事形態への対応や、インスリンや経管栄養への対応も行います。

普通食をお召し上がることが出来ない方には、「きざみ食」「ソフト食」などの食事形態でお食事をご用意します。食前のインスリン注射が必要な方には、看護師による接種を行います。また、経鼻経管栄養などにも対応します。

9 函南町以外に住所のある方でも入居出来ます。(住所地特例施設)

概ね65才以上の何らかの介護や支援を必要とする方ならば、誰でも入居いただけます。介護保険未認定の方もご相談下さい。

【病態受入表】

認知症胃ろう	※1	パーキンソン病	○
インスリン(注射)	※2	在宅酸素	○
ペースメーカー	○	胃ろう	○
経鼻経管栄養	○	ストーマ	○
尿道バルーンカテーテル	○	統合失調症	※1
痰吸引	※2	人工透析	※3
褥瘡	※4	ALS	※5
肝炎	※6	結核	※6
梅毒	※6	疥癬	※7

○が表示されている場合でも他の病気の治療などで常時医療的措置が必要な状態の場合は受入不可能

※1 自傷行為、他害行為のない方は受入可能

※2 日中(8:30～17:30)の看護措置で対応できる方は受入可能

※3 透析病院への職員による送迎や付き添いが不要である方は受入可能

※4 ステージIII(全層皮膚欠損)以下の場合受入可能

※5 病態の進行状況、ご家族とご本人のご希望を確認の上で受入可能

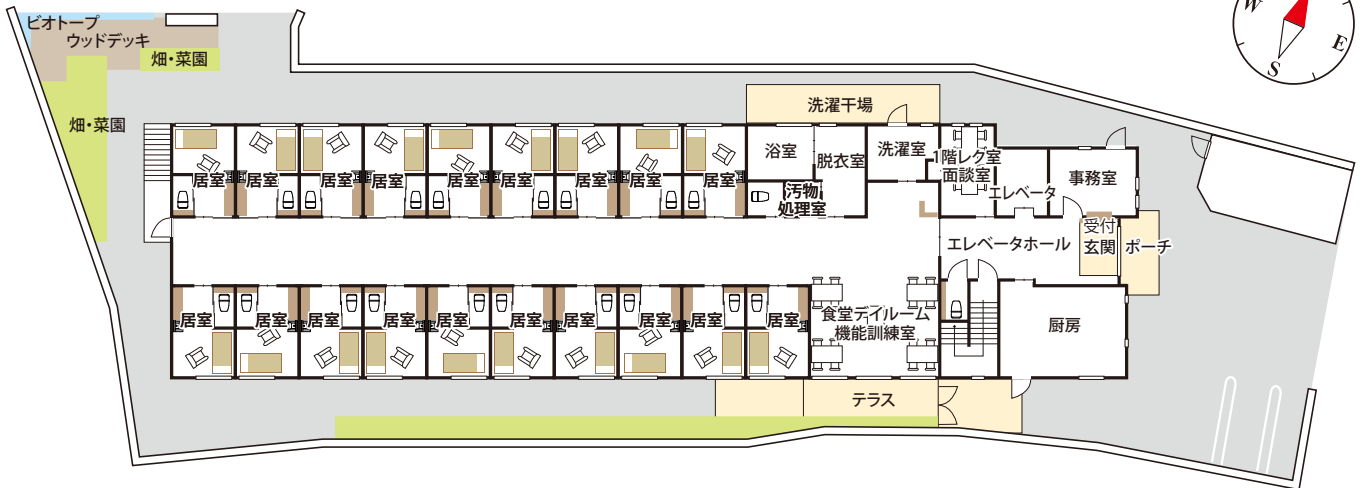
※6 不活性化等の理由で他者への感染の恐れがない場合は受入可能

※7 ノルウェー疥癬は受入不可

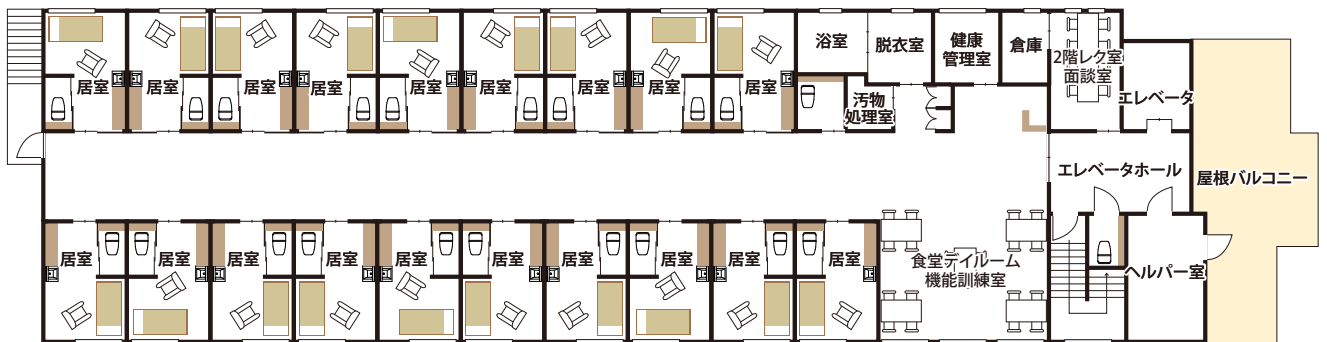
施設概要・施設レイアウト

建物の名称	住宅型有料老人ホーム ユーフォリア函南大場		
敷地面積	995.25㎡	延床面積	983.25㎡
入居定員	38名(1階19名、2階19名)	居室タイプ	全室個室(居室広さは全室共通で13.2㎡)
居室設備	電動ベッド、トイレ、洗面台、クローゼット、チェスト、ナースコール、エアコン、カーテン、TVアンテナ、無線LAN、照明器具など		
共用設備	【屋外】 駐車場・太陽光発電装置及び蓄電池・貯水槽・ガスバルク・花壇/庭園および屋外チェア・菜園/畑・果樹園・喫煙所	【全館】 スプリンクラー・自動火災通報装置・ナースコール(居室・トイレ・浴室)・安全カメラ(共用部のみ設置)・非常灯・非常電源コンセント・防災倉庫	
	【1階 共用部】 事務室/受付・厨房・来客トイレ・玄関ホール来客洗面台・下駄箱・エレベータ・応接室 兼 1階レク室・階段下倉庫	【1階 フロア共用部】 食堂 兼 機能訓練室・ミニキッチン・共用トイレ・汚物処理室・洗濯室・脱衣室/浴室	
	【2階 共用部】 職員休憩室 兼 カンファ室・来客トイレ・エレベータ・ベランダ喫煙所・2階レク室	【2階 フロア共用部】 食堂 兼 機能訓練室・ミニキッチン・共用トイレ・汚物処理室・健康管理室・脱衣室/浴室・倉庫	

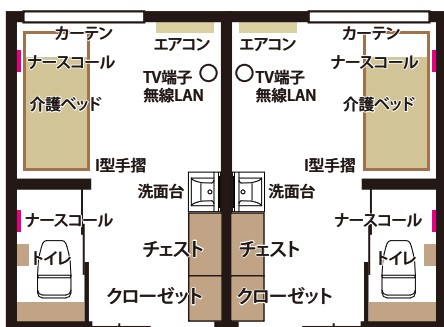
【1階フロア】



【2階フロア】



【居室設備】



【機械浴槽】



【災害対策・事故対策】

- ・災害時でも最低限の電源供給があるように、太陽光発電装置と蓄電池を装備しております。
- ・食料と水を7日分備蓄しております。
- ・年2回以上、避難誘導訓練や炊き出し訓練を行っております。
- ・廊下と食堂、玄関ホールや事務所などの共用部には安全カメラを設置しております。何らかの事故が起きた時に原因究明や再発防止に役立ちます。
- ・スプリンクラーと自動火災通報装置を設置しております。

クラブ活動

音楽療法



華道クラブ



茶道クラブ



書道クラブ



調理レク



ある利用者様の一日

ホームにおける毎日の暮らしや流れをご紹介します。

6:00～8:00	<p>起床・整容・着替 起床後は、フロア食堂でお茶や珈琲などを飲んで寛いだり、庭に出て外気浴を行います。</p>	
8:00～8:45	<p>朝食 本日の朝食はシチューとロールパンです。 ※お好みによりパンをご飯に変えることも可能です。</p>	
8:45～9:00	<p>居室に戻り少し休憩</p>	
9:00～11:30	<p>部屋の掃除、シーツ替え、洗濯 ヘルパーが居室内清掃や洗濯などを行います。</p>	
	<p>入浴 ヘルパーの介助により入浴を行います。※入浴は概ね週2回程度です。</p>	
	<p>訪問診療 みしま岡クリニックのドクターが訪問診療に来ます。 杉本秀歯科のドクターまたは歯科衛生士が訪問診療に来ます。 ※訪問診療による診察は2週間に1回の受診となります。</p>	
	<p>体操・リハビリ 体操や外気浴などの生活リハビリテーションを行います。 外気浴は、近所の河原を散歩したり、施設庭園の花壇や菜園のお世話を皆で行ったりします。</p>	
11:30～12:00	<p>居室に戻り休憩</p>	
12:00～13:00	<p>昼食 本日の昼食は、チラシ寿司です。</p>	
14:00～15:00	<p>レクリエーション フロアごとのレクリエーション、施設全体のレクリエーションを行います。</p>	
	<p>買い物ツアー 職員付添いで近所のスーパーに買い物に出かけます。(毎週1回)</p>	
	<p>クラブ活動 「書道部」「茶道部」「華道部」「調理レクリエーション」が週替りで行われています。(自由参加) また、毎月末に「音楽療法」も行います。</p>	
15:00～15:30	<p>おやつ 今日のおやつはフルーツポンチです。</p>	
15:30～16:00	<p>レクリエーション・洗濯たたみ フロアで座ってできるクロスパズルなどの脳トレクを行ったり、職員と一緒に洗濯物の取り込みやたたみなどを一緒に行います。</p>	
16:00～17:30	<p>居室に戻り休憩</p>	
17:30～18:30	<p>夕食 本日の夕食は和風ハンバーグステーキです。</p>	
18:30～20:00	<p>居室に戻り休憩</p>	
20:00～21:00	<p>着替え・就寝準備</p>	

入居の流れ

お問い合わせ

電話またはFAXにてお気軽にお問い合わせください。
担当が外出の場合はこちらから折り返しご連絡いたします。

ご見学

お気軽にご見学にいらしてください。ご予約不要です。

ご面談

施設見学と施設担当者説明に納得いただけましたら、
施設入居申し込みを行っていただきます。
契約・入居前の面談を、ご家族・ご本人とさせていただきます。

ご契約

ご面談時に説明させていただいた内容に同意いただけましたら、
入居契約手続きに入ります。

ご入居

「ご入居の際に必要なもの」が揃い次第、入居いただけます。
入居日時は、施設担当者と調整して決定いたします。

面談の際に必要なもの

今飲んでいるお薬の情報

調剤薬局が発行する、お薬の情報が記載された紙(薬剤情報提供書またはお薬手帳)

ご本人の健康状態や日常生活がわかる書類(ご用意できない場合はヒアリングで対応)

介護に関する情報など日常生活で困っていることなどを伺います。

入居契約の際に必要なもの

保険証類

医療保険証・介護保険証・特定疾患医療受給者証など

印鑑

契約書に捺印いただくためのものです。認印で結構です(シャチハタは不可)。
ご本人印とご家族印は別々に2つご用意ください。

預金口座振替依頼書および通帳・届出印

次月度以降は、施設請求分は銀行口座からの自動引落となります。

入居費用

入居契約時に「入居費用に関する費用明細書(請求書)」を発行いたします。そこに記載されている、初月度および次月度分の日割家賃と管理費を入居日前日までに下記指定口座にお振込みにてお支払いください。
(当施設は家賃・管理費が前払いとなっております。)

〈振込先口座〉

銀行名 : 静岡中央銀行 (金融機関番号 0538)

支店名 : 沼津北支店 (支店番号 010)

口座番号 : 普通口座 No.1013892

口座名 : 株式会社ユーフォリアW&D 代表取締役 山梨茂男

ご入居の際に必要なもの

2週間分以上のお薬

普段飲まれているお薬をもってご入居下さい。

健康診断書(入居施設側で保管します)

入院先の病院、在宅時のかかりつけ医にご本人・ご家族から依頼していただきます。

施設提携医への紹介状

主治医を施設提携医に変更いただくと、月2回の往診と24時間の医療連携サービスを受けることができます。
(在宅時医学総合管理料基本料金等、医療費は自己負担)

※提携医療機関以外の受診は、ご家族対応または、有料の施設職員付添い対応となります。

医療法人社団 オカ・ニューロケアクリニック

みしま岡クリニック 理事長 岡考

診療科目:内科、脳神経外科、リハビリテーション科

住所:〒411-0036 三島市一番町13-11

杉本秀歯科 院長 杉本 秀樹

診療科目:歯科、矯正歯科

住所:〒419-1114 田方郡函南町仁田34-28

ご入居に際してご用意いただきたいもの

- 介護保険証原本 介護保険負担割合証原本 医療保険証や限度額適用認定証
- 特定疾病医療受給者証原本 障害者手帳原本 など
- チェスト 普段着 下着類 パジャマ かかとのある靴(室内履き・屋外履き)
- 洗面具 髭剃り(電気式) バスタオル×2枚、フェイスタオル×5枚
- ハンガー ヘアブラシ 歯みがき粉・歯ブラシ 入歯入れ・洗浄剤
- ランドリーバスケット 雑巾 爪切り トイレ洗浄剤・トイレブラシ
- ティッシュやトイレトペーパーなどの日用品

※詳しくは施設にお問い合わせください。

※全ての衣類には名前を明記してください。

※日用品は施設販売もあります。

ご入居に際して居室に持ち込みが可能なもの

- 冷蔵庫 テレビ カーペット 普段ご使用になっているチェストなど

※カーペット等をご用意頂く場合は、防災タイプにしてください。

※冷蔵庫、電子レンジなどを居室でご利用される場合は別途月額電気代がかかります。

※お持ちいただく生活用具に関しては、お部屋に入る範囲であれば特に規定はありません。

※館内は火気厳禁です。タバコ、ライター、ロウソク、線香、石油ストーブなど持込禁止です。

※詳しくは施設管理者にお問い合わせください。

車椅子などの福祉用具について

介護ベッドの利用料金は月額利用料金(管理費)に含まれております。

車椅子などのその他介護用品につきましては、施設レンタルまたは介護保険を使ってご利用いただけます。
(施設側でご用意いたします)



- 伊豆縦貫道 大場函南インターから約1.2km
- 伊豆箱根バス「幹線上」バス停から約150m
- JR函南駅から約800m
- 伊豆箱根鉄道大場駅から約2km

お問い合わせ

株式会社 **ユーフォリアW&D**
〒419-0122 田方郡函南町上沢675番6

☎ **055-983-1181**

<https://www.euphoria-wd.co.jp>